

Siewniki pneumatyczne nbudowane na maszynie uprawowej



www.kuhn.com

COMBILINER VENTA
EC 300 / LC SERIA 102
LC SERIA 1000



be strong, be **KUHN**



COMBILINER VENTA

EC 300

LC SERIA 102

LC SERIA 1000

KOMBINACJE UPRAWOWO-SIEWNE SPEŁNIAJĄCE TWOJE WYMAGANIA!

JEŚLI TWOIM PRIORYTETEM JEST ZWROT Z INWESTYCJI

Dzięki precyzji aparatu wysiewającego i dokładnemu rozłożeniu nasion w rzędach, modele siewników COMBILINER VENTA EC / LC obniżają koszty siewu, bez względu na rozmiar i kształt materiału siewnego.

JEŚLI POSZUKUJESZ WIĘKSZEGO KOMFORTU OBSŁUGI

Czas odgrywa najistotniejszą rolę, jeśli zależy nam na przeprowadzeniu siewu w optymalnych warunkach pogodowych. Łatwe w obsłudze maszyny oszczędzają czas, ograniczając potrzebę wykonywania skomplikowanych czynności. Rozwiązania KUHN, takie jak zewnętrzna głowica rozdzielająca, proste mechanizmy regulacji, szybki dostęp do aparatów wysiewających i szeroki wybór opcjonalnego wyposażenia elektronicznego, zauważalnie ułatwiają życie użytkownikom maszyn.

JEŚLI WYMAGASZ WYSOKIEJ JAKOŚCI SIEWU I WYDAJNOŚCI

Precyzyjny i równomierny siew ma kluczowe znaczenie dla plonów. Uwzględniając specyfikę gleby i metod uprawy, sekcje wysiewające muszą być w stanie szybko dostosowywać się do zmieniających się warunków.

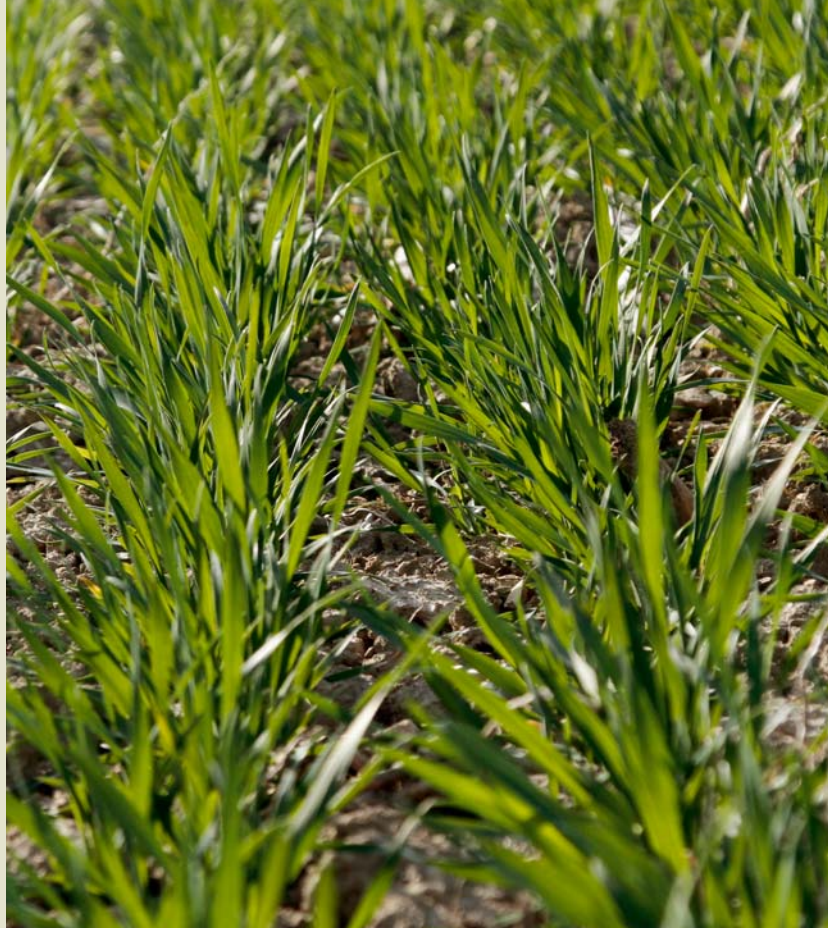
Nabudowane siewniki pneumatyczne w skrócie:

	Szerokość robocza (m)	Pojemność zbiornika (l)	Sekcje wysiewające
COMBILINER VENTA EC 300	3,00	800	redlice jednotalerzowe
COMBILINER VENTA LC seria 102	3,00 do 4,50	1 200	redlice piersiowe lub dwutalerzowe
COMBILINER VENTA LC seria 1000	3,00 do 4,00	1 200	SEEDFLEX



WZÓR NIEZAWODNOŚCI I PRECYZJI

Centralne dozowanie materiału siewnego za pomocą rowkowego aparatu wysiewającego: sprawdzony system KUHN VENTA, znany z prostoty konstrukcji i precyzji wysiewu, zapewnia dokładne i równomierne dawkowanie nasion o każdym kształcie i wielkości. Materiał siewny jest transportowany pneumatycznie i równo podawany do głowicy rozdzielającej.



WSZECHSTRONNOŚĆ GÓRĄ

System VENTA pozwala na wysiew dawek od 1 nawet do 430 kg/ha. Za zmianę typu nasion (lub nawozu) odpowiada tylko jedna nastawa. W celu ochrony przed uszkodzeniem delikatniejszego materiału siewnego (np. grochu lub bobiku) można łatwo wyłączyć mieszadło – nie wymaga to użycia narzędzi. Wysiewaj rzepak, pszenicę lub bobik bez konieczności demontowania elementów i bez dotykania aparatu wysiewającego!

ŁATWA REGULACJA APARATU WYSIEWAJĄCEGO

Zmiana z pozycji roboczej na tryb kalibracji sprowadza się do przesunięcia pojedynczej kłapy i skierowania nasion do pojemnika. Nie ma potrzeby wymiany żadnych elementów i poświęcania zbyt wiele czasu na regulację aparatu wysiewającego. To naprawdę proste!

PRAWDŁOWA GĘSTOŚĆ SIEWU I OBSADA

Skalibrowana dawka jest utrzymywana niezależnie od wstrząsów, wibracji i przechyłów dzięki powolnemu obracaniu się objętościowego aparatu wysiewającego. Ponadto, ryzyko blokowania dużych nasion jest ograniczone do minimum, dzięki zastosowaniu pionowej rury pierścieniowej i wylotów o dużej średnicy w głowicy rozdzielającej.



ROZWIĄZANIA PRZYJAZNE DLA UŻYTKOWNIKA

Czas odgrywa najistotniejszą rolę, jeśli zależy nam na przeprowadzeniu siewu w optymalnych warunkach pogodowych. Łatwe w obsłudze maszyny oszczędzają czas i upraszczają zabiegi polowe. Kombinacje uprawowo-siewne KUHN COMBILINER VENTA zostały zaprojektowane tak, aby maksymalnie ułatwić pracę użytkownikowi.

ZALETY ZEWNĘTRZNEJ GŁOWICY ROZDZIELAJĄCEJ

Zalet tego rozwiązania jest wiele i są one bardzo doceniane przez każdego, kto zastanawia się, jak przyspieszyć pracę. Główną z nich jest wygodny dostęp do zbiornika, ułatwiający załadunek. Brak przewodów nasiennych wewnątrz zbiornika oznacza brak utrudnień przy jego czyszczeniu lub przy zmianie materiału siewnego. Nawet przy pełnym zbiorniku dojście do głowicy rozdzielającej z położonymi na zewnątrz przewodami jest bardzo wygodne.



WYSIEW NASION W CO DRUGIM RZĘDZIE

Wysiewając rzepak kombinacją uprawowo-siewną COMBILINER VENTA, można dosłownie w kilka sekund nałożyć zaślepki lub pokrywę rozdzielającą, zamykając zbędne rzędy wysiewu.



ŁATWY DOSTĘP DO APARATU WYSIEWAJĄCEGO

Sięgnięcie do aparatu wysiewającego w siewniku COMBILINER VENTA nie stanowi najmniejszego problemu. Oznacza to łatwą kontrolę dawki wysiewu i wygodne usuwanie z siewnika resztek materiału siewnego po zakończeniu pracy.

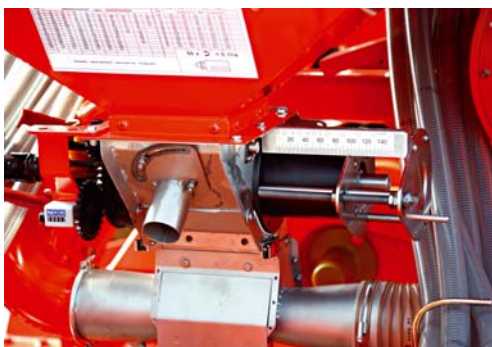


PROSTA, EKONOMICZNA I WYDAJNA MASZYNA



SIEWNIK COMBILINER VENTA EC 300 został zaprojektowany z myślą o średniej wielkości gospodarstwach rolnych z produkcją zbożową lub mieszaną.

Jest przystosowany do pracy z ciągnikami średniej mocy (tj. od 66 do 112 kW, czyli od 90 do 150 KM). Jego szerokość robocza wynosi 3 m, a pojemność zbiornika – 800 l.



GWARANCJA DŁUGIEJ ŻYWOTNOŚCI

Centralny aparat wysiewający i eżektory są wykonane ze stali nierdzewnej i nie wymagają konserwacji.

PEŁNE WYPOSAŻENIE

Sterownik HECTOR 3000 oferuje następujące funkcje:

- monitorowanie pracy dmuchawy, poziomu materiału siewnego w zbiorniku, prędkości obrotowej aparatu wysiewającego;
- dzienny i całkowity licznik hektarów;
- tworzenie ścieżek technologicznych z wyłączeniem wysiewu w rzędach 2 x 2.

HECTOR 3000





REDLICA JEDNOTALERZOWA

PROSTA I WSZECHSTRONNA!

WYDŁUŻONA ŻYWOTNOŚĆ

Delikatnie zaokrąglony kształt i talerze wykonane z hartowanej stali znacząco wydłużają żywotność redlic wystawiających.

WYSOKA WYDAJNOŚĆ W UPRAWIE ORKOWEJ I UPROSZCZONEJ

Dzięki regulacji nacisku na glebę do 35 kg w obu rzędach redlic oraz dużemu przesunięciu między rzędami (35 cm), spełnione zostają wszystkie warunki wysokiej jakości siewu, zarówno w tradycyjnych systemach uprawy, jak i w uprawach uproszczonych.

STAŁA GŁĘBOKOŚĆ SIEWU

Końcówka redlicy umieszcza nasiona na dnie bruzdy, zapewniając taką samą głębokość wysiewu we wszystkich rzędach, nawet w suchych warunkach lub podczas siewu na znacznej głębokości.



PRZYKRYCIE NASION: ZAGARNIACZ Z ZAGIĘTYMI ZĘBAMI

Siewnik wyposażony w zagarniacz zapewnia optymalne przykrycie nasion w każdych warunkach, niezależnie od ilości resztek poźniwnych, zarówno na ciężkiej, jak i na lekkiej glebie.



REDLICE PIERSIOWE CZY TALERZOWE?

ROZWIĄZANIE DLA KAŻDEJ TECHNOLOGII UPRAWY



REDLICE PIERSIOWE: ALTERNATYWA DLA OSZCZĘDNYCH

Tradycyjne redlice piersiowe to prosty i tani system wysiewu nasion. Zalety: niższe koszty serwisowe, łatwiejsza regulacja głębokości siewu, duża równomierność wysiewu, ograniczone rozmazywanie dna bruzdy w wilgotnych warunkach, dokładniejszy siew na kamienistej glebie.

SIEW BEZ PRZESTOJÓW

Szerokie odstępy między trzema rzędami redlic (do 33 cm) oraz duży prześwit między końcówką każdej redlicy, a przewodem nasiennym, obniżają ryzyko zablokowania resztkami roślinnymi i ograniczają efekt „grabienia” na zbrzydlonych glebach.



ZABEZPIECZENIE PRZED BLOKOWANIEM NASION

Specjalne przystosy automatycznie zamykają redlice w sytuacji przypadkowego cofnięcia siewnika w pozycji roboczej. Jeżeli mimo tego, wylot redlicy ulegnie zablokowaniu, siew będzie kontynuowany przy wykorzystaniu górnego otworu wylotowego redlicy.

PŁOZA OGRANICZAJĄCA GŁĘBOKOŚĆ SIEWU

Podczas płytkiego siewu na lekkich glebach lub na mozaikach, płoza utrzymuje redlicę na stałej głębokości. Zwiększa też prześwit na glebach z resztkami poźniwnymi.

Kombinacja uprawowo-siewna COMBILINER VENTA LC serii 100 może być wyposażona w jeden z dwóch typów sekcji wysiewających, odpowiadający preferencjom użytkownika pod kątem technologii uprawy oraz ceny.

Duży nacisk redlic na glebę, płozy lub kółka dogniatające, możliwość regulacji docisku redlic w trakcie pracy oraz zagarniacz, pozwalają w pełni dostosować siewnik do warunków pracy. Zyskujesz wysoką wydajność i jakość siewu w różnych technologiach uprawy i na różnych glebach.



REDLICE TALERZOWE: NA GLEBY Z RESZTKAMI POŹNIWNYMI

Redlice talerzowe to szczególnie dobre rozwiązanie dla rolników stosujących uproszczenia w uprawie. Dobrze radzą sobie z dużą ilością resztek roślinnych, nie są zbyt wrażliwe na nieregularność powierzchni gleby i mają umiarkowane zapotrzebowanie na moc. Dzięki dociskowi redlic 35 kg mogą być stosowane także na glebach gliniastych lub po orce.



ROZWIĄZANIA KUHN UŁATWIAJĄCE SIEW UPROSZCZONY

- Przesunięte względem siebie talerze, poliuretanowy profil zamontowany na większym talerzu oraz skrobak, zapobiegają gromadzeniu się gleby w przestrzeni między talerzami.
- Nasiona są prowadzone pomiędzy talerzami.
- Duża odległość między przednimi, a tylnymi redlicami.



OPTYMALNE ZAGĘSZCZENIE GLEBY WOKÓŁ NASION

Kółka dogniatające zapewniają efektywne dociskanie nasion w rzędzie wysiewu, zapewniając szybsze kiełkowanie na glebach lekkich i w suchych warunkach. Rozmieszczenie nasion w rzędzie wysiewu jest równomierne, niezależnie od prędkości jazdy.



DOKŁADNE PRZYKRYCIE NASION

Wszechstronny zagarniacz z zagiętymi zębami dokładnie przykrywa nasiona równą warstwą ziemi niezależnie od warunków pracy, radząc sobie równie dobrze w obecności resztek poźniwnych, na glebie ciężkiej lub lekkiej.

STWORZONE DO WZOROWEGO SIEWU

Bezproblemowa praca, dzięki dobrze zaprojektowanemu zbiornikowi z głowicą rozdzielającą na zewnątrz, a także wysoka jakość siewu zapewniona przez precyzyjny system dozowania oraz sekcje wysiewające dostosowane do każdych warunków roboczych - wiele rozwiązań przemawia na korzyść siewników serii COMBILINER VENTA LC 102.

Warto pamiętać jeszcze o jednym: przy średnim zapotrzebowaniu na moc od 22 do 29 kW (od 30 do 40 KM) na metr, stosunek masy siewnika do jego szerokości roboczej jest imponujący.



NAPĘD DMUCHAWY: WYBIERZ ROZWIĄZANIE DLA SIEBIE

Standardowo, w modelach VENTA LC 102 dmuchawa jest napędzana mechanicznie przez układ pasowy, zasilany z WOM przy obrotach 1000 min⁻¹ (opcjonalnie 750 min⁻¹).

Jako opcja dostępny jest też napęd hydrauliczny w połączeniu z obwodem Load Sensing ciągnika lub napęd VARIO. Ten ostatni ma dużą zaletę: prędkość dmuchawy jest całkowicie niezależna od zmian prędkości WOM.

HYDRAULICZNIE PODNOSZONA BELKA Z REDLICAMI

Ta opcja zapewnia duży prześwit pod sekcjami wysiewającymi, kołem napędowym i zagarniaczem podczas wykonywania manewrów na uwrociach. Pozwala też pracować samą broną wirnikową.



WYGODNY ZAŁADUNEK

- Zbiornik o pojemności 1200 litrów umożliwia załadunek z 600 kg big-bagów, dając rezerwę potrzebną na obsianie dużej powierzchni z jednego zasypu.
- Zbiornik na materiał siewny jest wyposażony w stalową pokrywę i uszczelkę, co zwiększa jego wytrzymałość i wydłuża żywotność.
- Duży otwór o wymiarach 1,20 m x 1,90 m znacznie ułatwia załadunek materiału siewnego łyżką ładowaczą, z big-bagów lub ze standardowych worków.

REGULACJA NACISKU REDLIC Z KABINY CIĄGNIKA

Hydrauliczne sterowanie naciskiem redlic na głębę, pozwala dostosować głębokość siewu w trakcie pracy, nawet na najtrudniejszych glebach.

HYDRAULICZNE SKŁADANIE ZNACZNIKÓW BOCZNYCH

Znaczniki boczne są hydraulicznie składane do pionu: omijanie przeszkód lub manewry na uwrociach nie stwarzają najmniejszych problemów! Znaczniki są zamontowane na maszynie uprawowej, co zapobiega przenoszeniu drgań na siewnik.

QUANTRON S-2 CZY HECTOR 3000?

SIEWNIKI VENTA LC SERII 100 SĄ
STANDARDOWO WYPOSAŻONE W JEDEN
Z DWÓCH STEROWNIKÓW.



QUANTRON S-2

Oprócz wszelkich standardowych funkcji kontrolno-sterujących, ten wysoce przyjazny w obsłudze sterownik pozwala także elektronicznie modulować dawkę wysiewu bezpośrednio z kabiny ciągnika. Po kalibracji siewnika możliwy jest zapis różnych ustawień dla różnych odmian nasion.

HECTOR 3000

Sterownik HECTOR 3000 posiada następujące funkcje:

- monitorowanie pracy dmuchawy, poziomu materiału siewnego w zbiorniku, prędkości obrotowej aparatu wysiewającego;
- licznik hektarów dzienny i ogólny;
- tworzenie ścieżek technologicznych z wyłączeniem wysiewu w rzędach 2 x 2.



MOCNE STRONY KUHN WIEKSZA RÓWNOMIERNOŚĆ WYSIEWU

Belka z redlicami wysiewającymi może opcjonalnie być połączona z wałem za pomocą przegubowego ramienia.

Rezultat:

- Zmiana ustawień brony wirnikowej nie wpływa na pozycję belki z redlicami, dzięki czemu głębokość siewu jest bardziej równomierna.
- Drgania brony nie wpływają na redlice, co ma istotne znaczenie podczas pracy z dużą prędkością lub na glebach kamienistych.



COMBILINER VENTA LC SERIA 1000

SEEDFLEX:



NAJWAŻNIEJSZA CZĘŚĆ TWOJEGO SIEWNIKA!

Warto pamiętać, że 50% plonu jest warunkowane już w momencie siewu. Dzięki sekcjom wysiewającym SEEDFLEX masz pewność, że to zadanie zostało wykonane zgodnie z Twoimi oczekiwaniami. Wyraźnie przesunięte względem siebie, podwójne redlice talerzowe montowane na równoległoboku, gwarantują szybki i precyzyjny siew.

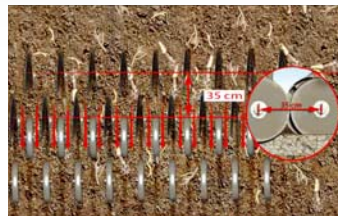
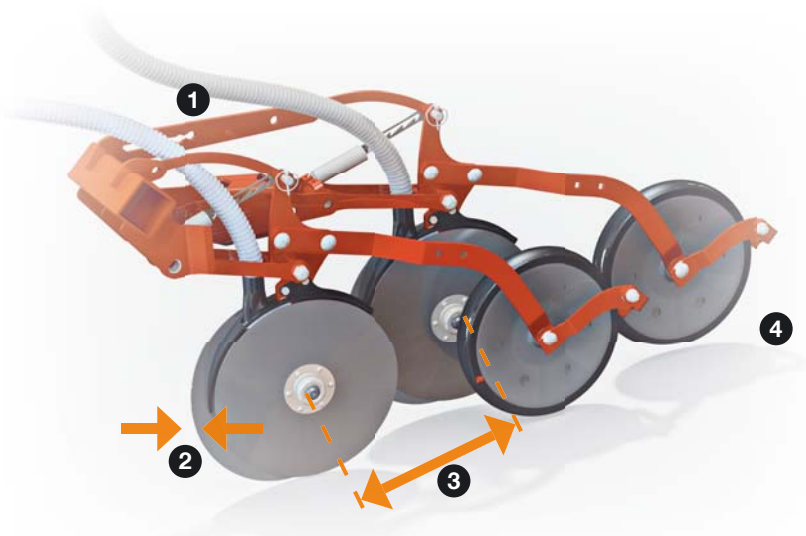
ZALETY SYSTEMU SEEDFLEX:



- wyjątkowa precyzja wysiewu,
- bezproblemowa praca w większości warunków glebowych,
- zastosowanie w systemie orkowym i w uprawie uproszczonej,
- docisk redlic gwarantujący dużą stabilność sekcji wysiewających,
- ograniczone wymagania serwisowe.



Aby uzyskać więcej informacji o zaletach systemu SEEDFLEX, zeskanuj kod QR swoim smartfonem.



1

Prawidłowa głębokość siewu nawet przy dużej prędkości:

- sekcja wysiewająca montowana na równoległoboku,
- koła dogniatające/kopiujące w każdym rzędzie.

2

Optymalne zagłębienie się w każdej glebie:

- duże przesunięcie talerzy względem siebie tworzenie wyraźnej bruzdy,
- mały kąt ustawienia talerzy zapobiega rozrzucaniu gleby na boki i ułatwia przykrywanie nasion.

3

UNIKATOWE ROZWIĄZANIE

Łatwiejsza praca na glebach gliniastych i w obecności resztek poźniwnych:

- duża odległość między przednim, a tylnym rzędem redlic (35 cm).

4

Dobry kontakt nasion z glebą:

- koła dogniatające/kopiujące dociskają glebę w każdym rzędzie, zapewniając idealne warunki do szybkiego kiełkowania.



COMBILINER VENTA

LC SERIA 1000

WYMIARY DOSTOSOWANE DO POTRZEB PRODUKCJI ROŚLINNEJ

Kombinacje uprawowo-siewne COMBILINER VENTA LC 1000 dają wysoce profesjonalne efekty przy zastosowaniu w technologii orkowej lub uproszczonej. Dzięki wyposażeniu w system SEEDFLEX, maszyny te umożliwiają szybki i precyzyjny wysiew.

NAWET DO PIĘCIU HEKTARÓW NA GODZINĘ Z CIĄGNIKIEM O ŚREDNIEJ MOCY
Siewniki COMBILINER VENTA LC wyróżnia doskonały stosunek masy do szerokości roboczej. Pozwalają korzystać ze wszystkich zalet kombinacji uprawowo-siewnych, nie mając wygórowanych potrzeb pod względem mocy ciągnika.



MOCNE STRONY KUHN

WYKORZYSTAJ SWOJĄ BRONĘ WIRNIKOWĄ

Modele siewników VENTA LC od 3000 do 4000 współpracują z większością dostępnych obecnie bron marki KUHN. Przy niewielkiej inwestycji pozwalają uzyskać wysoce wydajną kombinację uprawowo-siewną.



ZAŁADUJ DO PEŁNA

Aż 1200 litrów pojemności to dobry kompromis pomiędzy ładownością (ok. 800 do 900 kg materiału siewnego), wysokością zbiornika i obciążeniem osi ciągnika. Zewnętrzna głowica rozdzielająca znacznie ułatwia szybki załadunek i szybką zmianę materiału siewnego.



PRZEMYŚLANY SYSTEM DMUCHAWY

Dmuchała jest sterowana przez układ hydrauliczny ciągnika z zastosowaniem czujnika obciążenia Load Sensing. Prędkość obrotowa dmuchawy jest całkowicie niezależna od prędkości WOM i silnika, co gwarantuje prawidłowy transport nasion oraz pozwala dostosować intensywność pracy maszyny uprawowej w zależności od wymagań agronomicznych. Napęd dmuchawy VARIO oraz zestaw pasów jest również dostępny jako opcja.



BOGATE WYPOSAŻENIE SERYJNE

Siewnik VENTA LC 1000 posiada kompletne wyposażenie seryjne:

- skrobaki talerzy z powłoką z węgla wolframu,
- hydrauliczne podnoszenie belki z redlicami podczas wykonywania manewrów na uwrotkach,
- składane do tyłu znaczniki boczne z zabezpieczeniem,
- zagarniacz przystosowany do siewu po orce lub uproszczonego z dużą ilością resztek poźniwnych.



SIEWNIK NIEZALEŻNY OD BRONY WIRNIKOWEJ

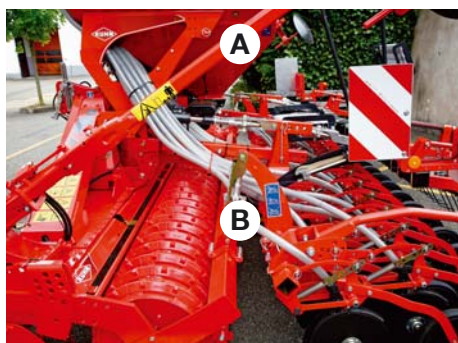


RÓWNOMIERNY WYSIEW

W siewnikach VENTA LC serii 1000, belka z redlicami wysiewającymi jest oparta na wale. To duża zaleta, ponieważ pozwala na całkowitą niezależność pracy siewnika od brony wirnikowej, a tym samym zapewnia dużą równomierność wysiewu.

Dodatkowe zalety:

- brak potrzeby regulowania belki z redlicami przy zmianie głębokości roboczej brony,
- mniejsze rozmiary zestawu uprawowo-siewnego,
- większa stabilność i lepsze kopiowanie terenu w przypadku gleb kamienistych.



CENTRALNA REGULACJA GŁĘBOKOŚCI WYSIEWU I DOCISKU REDLIC

Zarówno głębokość wysiewu (**A**) jak i docisk redlic (**B**) są ustawiane w jednym miejscu. Nie ma potrzeby regulowania każdego zespołu osobno. Poznaj zalety centralnych ustawień i pracuj z czystymi rękoma!

QUANTRON S-2:

INTUICYJNY
I KOMPLETNY

Wszystkie siewniki COMBILINER VENTA są obsługiwane za pomocą sterownika QUANTRON S-2, wyposażonego w przyjazne dla użytkownika menu i bogaty zestaw funkcji.

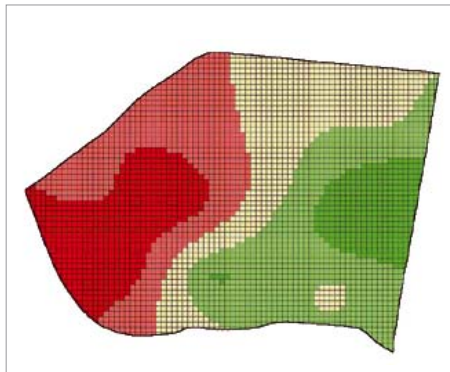


```

Réglages semences
Liste semenceUsine
Liste semencePrivée
BLE_KAPRI
Dose kg/ha      110.0
Vit. trav. (km/h) 9
Vanne semen. fin. OFF
Afficher réglages
    
```

USTAWIENIA DLA MATERIAŁU SIEWNEGO ZAPISANE NA PRZYSZŁOŚĆ

Sterownik QUANTRON S-2 zawiera informacje dotyczące najczęściej używanych odmian nasion. Możliwe jest zapisanie dodatkowych 40 nastaw dla innych odmian po wykonaniu kalibracji dawek wysiewu.



AUTOMATYCZNA ZMIANA DAWKI WYSIEWU

Połączenie sterownika QUANTRON S-2 kablem szeregowym z terminalem, obsługującym aplikacje rolnictwa precyzyjnego, umożliwia zmianę dawki wysiewu w trakcie pracy.

WIELOFUNKCYJNOŚĆ

Monitorowanie: napęd aparatu wysiewającego – prędkość dmuchawy – minimalny poziom nasion w zbiorniku – koła napędowego – opuszczenie znaczników bocznych.

Dawka wysiewu: wygodne, dokładne i szybkie programowanie – zmiana dawki wysiewu podczas pracy – wcześniejsze włączanie/zatrzymanie aparatu wysiewającego na początku/końcu pola.

Materiał siewny: tabela ustawień fabrycznych dla wysiewu podstawowych odmian – zapis ustawień dla wszystkich materiałów siewnych w gospodarstwie (do 200 pól).

Wyświetlacz: licznik dzienny (hektary, godziny, wysiana ilość) – prędkość jazdy – ścieżki technologiczne.

Ścieżki technologiczne: automatyczne, 2 do 12 przejazdów, asymetryczne/symetryczne/specjalne.

KLS 128:

KAŻDY ZATOR
ZOSTANIE WYKRYTY

Urządzenie KLS 128 monitoruje przepływ nasion za pomocą czujników zainstalowanych na każdym przewodzie nasiennym. Dlaczego jest to ważne? Zawsze może się zdarzyć zablokowanie przewodu nasiennego obcym ciałem, znajdującym się w materiale nasiennym lub przez same nasiona. KLS 128 pozwala zapobiec niespodziewanym zatorom i ewentualnym stratom w obsadzie.



INNE PRAKTYCZNE ROZWIĄZANIA



1. Z MYŚLĄ O OPTYMALNYCH WARUNKACH DLA WSCHODÓW

Dokładne przykrycie nasion glebą jest niezbędne dla prawidłowych wschodów roślin. Zagarniacz zastosowany w siewnikach COMBILINER VENTA LC dobrze spełnia to zadanie, również w obecności resztek poźniwnych na powierzchni gleby, dzięki wzmocnionym zębom montowanym w pozycji wleczonej, z regulowanym naciskiem i kątem pracy.

2. MNIEJSZE GABARYTY, ŁATWIEJSZY TRANSPORT

Znaczniki boczne składają się do tyłu, dzięki czemu maszyna zajmuje mniej miejsca na drodze i nie zahacza o gałęzie drzew i żywopłotów. Amortyzator niweluje naprężenia podczas szybkiego i nieuważnego siewu. Zabezpieczenie chroni znaczniki w przypadku uderzenia w przeszkodę.



3. PRACA W DUŻYM ZAKURZENIU

Pneumatyczne siewniki KUHN można wyposażyć w samoczyszczący się turbofiltr, przedmuchujący przewody maszyny czystym powietrzem.

4. RAMA DO PRACY W TRYBIE SOLO

Siewniki COMBILINER VENTA LC mogą pracować również bez maszyny uprawowej. To idealne rozwiązanie w przypadku dobrze przygotowanej gleby do siewu, a także wówczas, gdy chcemy tanio zasiać międzyplon. Zamontowane na ramie siewnika znaczniki pozwalają na znaczenie linii przejazdu, zarówno podczas pracy w zestawie, jak i solo.



ŁĄCZENIE ZABIEGÓW ZWIĘKSZA WYDAJNOŚĆ PRACY I OBNIŻA KOSZTY



ŁĄCZENIE NAWOŻENIA Z SIEWEM

Modele COMBILINER VENTA LC serii 1000 można wyposażyć w system SEEDFLEX FERTI, przeznaczony do wysiewu nawozu tam, gdzie jest najbardziej potrzebny, czyli blisko korzeni. Wystarczy połączyć siewnik z przednim zbiornikiem na nawóz, np. TF 1500. Korzyści: oszczędność nawozu przez zwiększenie jego skuteczności, obniżenie strat w wyniku wymywania oraz mniejsze zużycie paliwa.

TF 1500

PRZEDNI ZBIORNIK

ZWIĘKSZ WYDAJNOŚĆ SIEWU!

DOSKONAŁE WYWAŻONY ZESTAW

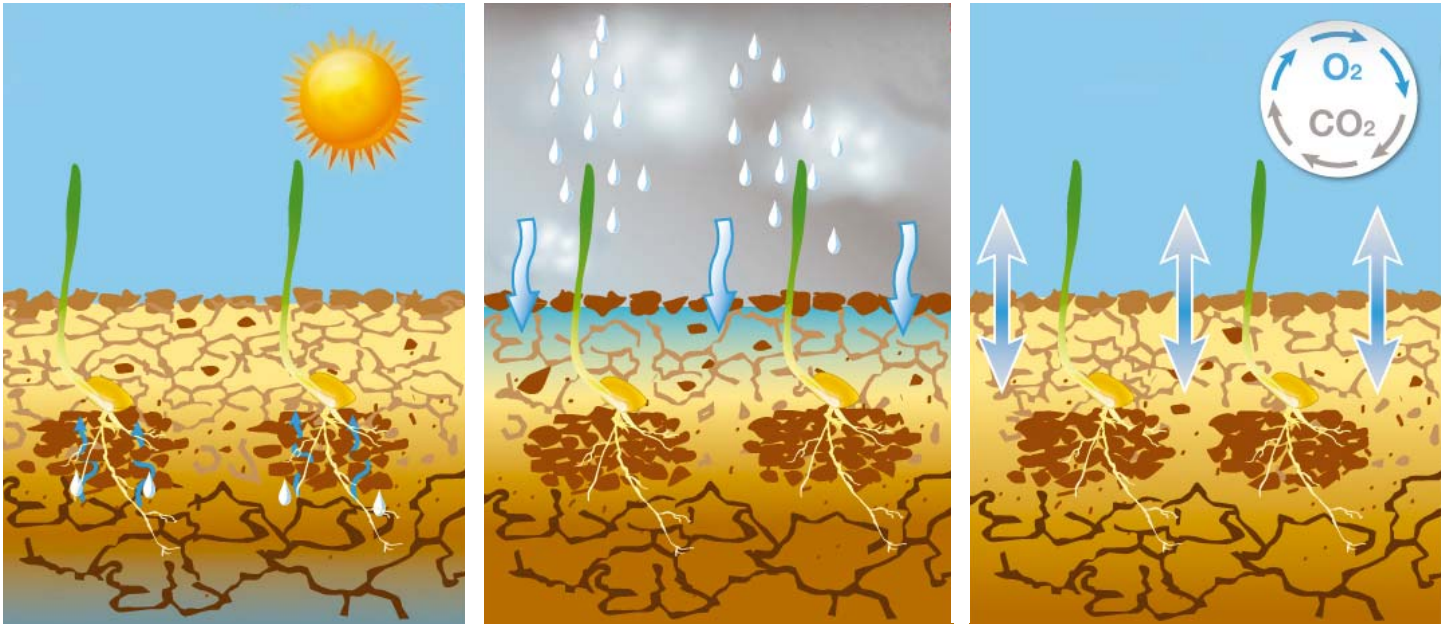
Zbiornik TF 1500 o standardowej pojemności 1 500 l i kompaktowej budowie (szerokość zaledwie 2,50 m) to idealne połączenie wydajności i komfortu pracy.

Optymalne rozłożenie ciężaru na przednią i tylną oś ciągnika ułatwia manewrowanie zestawem i ogranicza ugniatanie gleby.

Dzięki wyposażeniu w sterownik QUANTRON S-2 i sprawdzony system wysiewu VENTA, ten przedni zbiornik marki KUHN niezawodnie spełnia stawiane mu wymagania.



PRZYGOTOWANIE KAŻDEGO RZĘDU WYSIEWU



PRECYZYJNE I INDYWIDUALNE ZAGĘSZCZANIE KAŻDEGO RZĘDU WYSIEWU

Wały pierścieniowe ułatwiają roślinom początkowy etap rozwoju, przygotowując optymalne podłoże do kiełkowania nasion. Łączą one w sobie następujące zalety agronomiczne:

- zagęszczone dno bruzdy ułatwia transport wody kapilarnej do nasion,
- luźniejsza gleba w międzyrzędziach ułatwia przenikanie wody i wentylację,
- bruzdy mają jednakową głębokość, co przekłada się na równomierny siew i wyrównane wschody,
- zagęszczenie gleby poprawia kontakt nasion z glebą i ułatwia pobieranie substancji odżywczych.

WAŁ STEELLINER

- Bardzo dobre toczenie i nośność.
- Lepsze kruszenie brył na glebach suchych i twardych.
- Nadaje glebie pożądaną strukturę, nawet w trudnych i wilgotnych warunkach.



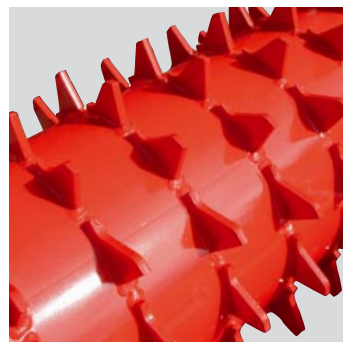
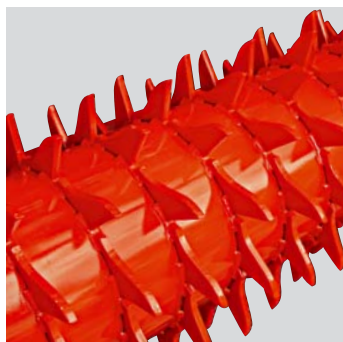
WAŁ PACKLINER

- Unikatowy profil poprawia samooczyszczanie wału i zapewnia tworzenie wyrównanych bruzd.
- Lepsze przykrycie nasion glebą, nawet podczas siewu w trudnych warunkach.
- Doskonale sprawdza się na glebach lekkich oraz cięższych glebach gliniastych.

INNE WAŁY

WAŁ PK2

- Optymalne przygotowanie podłoża dla nasion, dzięki efektowi kruszenia i zagęszczania.
- Efekt: gleba mocniej zagęszczona w głębszej warstwie i luźniejsza na powierzchni.



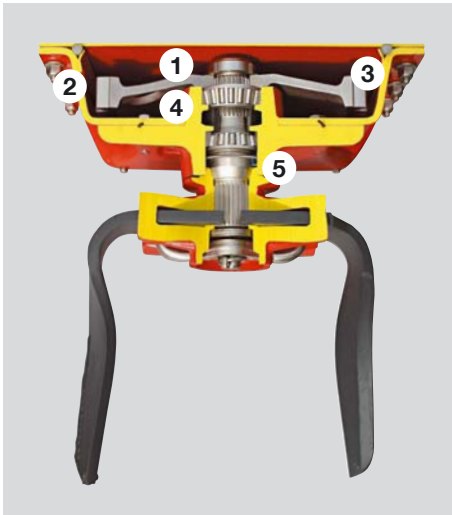
WAŁ MAXIPACKER

- Mały opór toczenia i małe wymagania pod względem siły uciągu.
- Mniejsze ryzyko zapadania się wału na lekkich glebach.

UPRAWA PRZEDSIEWNA I SIEW: NIEROZŁĄCZNE ZABIEGI



Siewniki KUHN VENTA mogą być nabudowane na różnych maszynach uprawowych, zarówno aktywnych jak i biernych. Aktywne maszyny uprawowe zapewniają bardzo dokładne spulchnienie łoża siewnego w różnych warunkach glebowych: po orce lub w warunkach uprawy uproszczonej, na glebach gliniastych lub na suchej, zbrylonej glebie. W rezultacie uzyskujemy optymalnie przygotowane podłoże do siewu, zapewniające idealne warunki do wschodów roślin. Z kolei bierne narzędzia wyposażone w zęby stanowią tańszą alternatywę w przypadku pracy na lekkich glebach.



BRONY WIRNIKOWE HR/HRB POWER: SYMBOL TRWAŁOŚCI I NIEZAWODNOŚCI

- Skośne łożyska stożkowe **(1)** ze skalibrowaną tuleją dystansową;
- Bardzo sztywna wanna przekładniowa, bezobsługowa i nasmarowana na cały okres eksploatacji **(2)**;
- Brak obciążeń poprzecznych dzięki wypukłemu kształtowi kół zębatych **(3)**;
- Jednocześnie, żeliwne obudowy wirników **(4)**;
- Wielowypusty wałków napędowych wyciskane na zimno, a nie frezowane **(5)**;
- Uszczelnienia kasetowe.



GLEBOGRYZARKI EL: MASZYNY DO ZADAŃ SPECJALNYCH

- Glebo Gryzarki EL o szerokościach roboczych od 3.00 do 4.00 m mogą być wyposażone w jeden z trzech typów rotor:
- CULTIROTOR z nożami do płytkiej uprawy z odwróceniem gleby;
 - CULTIPILOW z prostymi nożami w pozycji ciągniętej, zapewniający intensywne kruszenie gleby;
 - CULTITILLER prostymi nożami w pozycji „kopiącej” o bardzo wszechstronnym zastosowaniu.



KULTYWATOR ZĘBOWY CD: EKONOMICZNE ROZWIĄZANIE

- Kultywator zębony CD jest dedykowany do przedsewnej uprawy lekkich gleb. Maszyna niesie wiele korzyści dla użytkownika:
- duża prędkość robocza;
 - duża wydajność powierzchniowa;
 - małe koszty serwisowe;
 - kompatybilność z większością aktywnych maszyn KUHN.

Wszystkie siewniki pneumatyczne VENTA EC i VENTA LC będące już w użytku, mogą być 21
wyposażone w kultywator zębony.

Dane techniczne

	EC 300	LC 302	LC 352
Szerokość robocza (m)	3,00		3,43 lub 3,38
Szerokość transportowa/całkowita (m)	3,00		3,50
Sekcje wysiewające	redlice jednotalerzowe	redlice piersiowe	
Liczba rzędów	20 lub 24*	20 lub 24	24 lub 27
Rozstaw rzędów (cm)	12,5	15 lub 12,5	14,3 lub 12,5
Liczba belek z redlicami	2	Redlice piersiowe: 3; re	
Centralny aparat wysiewający			
Dawka wysiewu (kg/ha)	1 do 360		
Pojemność zbiornika (l)	800		
Szerokość zbiornika (m)			
Napęd dmuchawy	przez koło pasowe połączone z WOM brony aktywnej; przez instalację napęd VARIO		
Belka z redlicami oparta na ramie wału	-	<	
Hydrauliczne podnoszenie belki z redlicami	-	<	
Centralna regulacja docisku redlic			
Centralna regulacja głębokości siewu			
Nogi podporowe			
Brona aktywna (lub inna maszyna uprawowa)	HR 102 / 1		
Znaczniki boczne*	◇		
Zagarniacz*			
Wały			
Oświetlenie i tablice ostrzegawcze	◇		
Wyposażenie elektroniczne, ścieżki technologiczne*	Sterownik HECTOR 3000 z funkcją tworzenia ścieżek technologicznych z wyłączaniem dawki wysiewu, obrotów dmuchawy, niskiego poziomu ziarna w zbiorniku		
	-	Sterownik QUANTRON S-2 z następną zmianą dawki wysiewu podczas jazdy	
Wymagane przyłącza hydrauliczne w ciągniku*	1 zawór dwustronnego działania (zn		

*Wyposażenie seryjne i opcjonalne zależy od kraju, w którym sprzedawana jest maszyna. ◆ seryjnie ◇ opcja - niedostępne

Wyposażenie dodatkowe: dodatkowy zawór odcinający wysiew (ścieżki technologiczne) - wyłączenie wysiewu w połowie siewnika - znaczniki przedwzrostowe e - p (wtyczka 7-stykowa ISO 11786) – skrobaki kół dogniatających.

USŁUGI KUHN*

*Niektóre usługi dla klientów są dostępne tylko w wybranych krajach

MAKSYMALNE KORZYŚCI I OPŁACALNOŚĆ UŻYTKOWANIA TWOICH MASZYN

KUHN sos order

Ekspresowy serwis części zamiennych

Pilnie potrzebujesz części zamiennych? KUHN SOS ORDER to ekspresowy system dostaw, który jest do Twojej dyspozycji siedem dni w tygodniu, przez 362 dni w roku. Dzięki niemu możesz zminimalizować czas przestoju maszyny i zwiększyć wydajność pracy.

KUHN protect +

Wybór profesjonalistów

Skorzystaj z 36-miesięcznej gwarancji, zapewnionej przez usługę KUHN PROTECT+. Możesz skupić się wyłącznie na pracy i wydajności maszyny, czyli na tym czego oczekujesz, inwestując w sprzęt wysokiej jakości.

KUHN i tech

Natychmiastowa naprawa

Usterka techniczna zawsze pojawia się w nieodpowiednim momencie. Dzięki usłudze KUHN ITECH Twój dealer może udzielić Ci wsparcia szybko i skutecznie. Całodobowa internetowa pomoc techniczna gwarantuje szybką i precyzyjną diagnozę.

KUHN finance

Racjonalna inwestycja

Potrzebujesz nowej maszyny, ale problem stanowią fundusze? Zmodernizuj swój sprzęt i rozwijaj gospodarstwo, korzystając z usługi KUHN FINANCE – całkowicie bezpiecznie i zgodnie z Twoimi potrzebami i wymaganiami.

COMBILINER VENTA EC 300 / LC seria 102 / LC seria 1000

LC 402	LC 452	LC 3000	LC 3500	LC 4000
4,00	4,50	3,00	3,43 lub 3,38	4,00
4,00	4,50	3,00	3,50	4,00
lub dwutalerzowe		sekcje wysiewające SEEDFLEX		
28 lub 32	36	20 lub 24	24 lub 27	28 lub 32
b 12,5	12,5	15 lub 12,5	14,3 lub 12,5	
odlice dwutalerzowe: 2		2		
◇ *(z odłączanym mieszadłem)				
1 do 430				
1200				
2,10				
ę hydrauliczną ciągnika lub opcjonalny		przez instalację hydrauliczną ciągnika lub koło pasowe połączone z WOM brony aktywnej; napęd VARIO jako opcja		
>		◇		
>		◇		
◇		◇		
◇		◇		
03 / 104 / 1002 / 1003 / 1004, HRB 102 / 103, CD 300 / 400				
◇				
◇				
Packer 2, MAXIPACKER, PACKLINER lub STEELLINER				
◇				
aniem wysiewu w 2 x 2 rzędach; monitorowanie mniku, dzienny i ogólny licznik hektarów.		QUANTRON S-2: wyłączenie wysiewu w 2 x 2 rzędach; kontrola przepływu materiału siewnego,		
ępującymi funkcjami dodatkowymi: zas pracy, napęd elektryczny		zmiana dawki wysiewu podczas pracy, zapis skalibrowanych dawek materiałów siewnych		
aczniaki)		1 zawór jednostronnego działania z wolnym spływem i 2 zawory dwustronnego działania		

okrywa rozdzielająca/zaśleпки umożliwiające dwukrotne/trzykrotne zwiększenie rozstawu rzędów - rama do pracy solo – przewód przyłączeniowy do radaru ciągnika

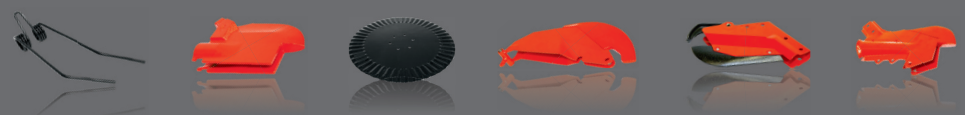


CZĘŚCI ZAMIENNE KUHN

WYGRYWAJĄ Z CZASEM



Odlewne i kuźnie należące do firmy KUHN oraz technologicznie zaawansowane procesy obróbcze pozwalają produkować części przygotowane na walkę z czasem. Możesz polegać na naszej wiedzy i doświadczeniu oraz oryginalnych częściach zamiennych KUHN. Rolnicy korzystają z naszego wsparcia oraz usług logistycznych za pośrednictwem dowolnego magazynu części wymiennych KUHN PARTS, który oferuje szybkie i niezawodne rozwiązania naprawcze, we współpracy z autoryzowaną siecią dealerów KUHN.



KUHN

APLIKACJE

MAŁE PROGRAMY O WIELKIM ZNACZENIU

ZOPTYMALIZUJ USTAWIENIA SWOJEGO SIEWNIKA RZĘDOWEGO!

Firma KUHN opracowała aplikację, która pomoże określić odpowiednie ustawienia dla Twojego siewnika (rodzaj materiału siewnego, dawka itp.)

Aplikacja oferuje dodatkowo kalkulator pozwalający na przeliczenie dawki z nasion/m² na kg/ha.

Aplikację możesz pobrać w *Apple Store* lub *Google Play*.



Zeskanuj kod i uzyskaj
bezpośredni dostęp do
aplikacji KUHN.



Poznaj najszerszą ofertę siewników na rynku



1. Zawieszane mechaniczne / 2. Nabudowane mechaniczne /
3. Z przednim zbiornikiem / 4. Nabudowane pneumatyczne /
5. Zaczepiane kombinacje siewne / 6. Zawieszane do siewu uproszczonego /
7. Zaczepiane do siewu uproszczonego /
8. Punktowe

Znajdź najbliższego dealera marki KUHN
na naszej stronie internetowej:
www.kuhn.com.pl

KUHN Maszyny Rolnicze Sp. z o.o.
Jelonek, ul. Orzechowa 1, 62-002 Suchy Las
Tel. 61 81 25 235, Fax 61 81 17 010



Odwiedź nasz
kanał na YouTube.

Twój dealer KUHN



www.kuhn.com

Informacje podane w niniejszym dokumencie mają wyłącznie charakter informacyjny i nieumowny. Maszyny naszej firmy spełniają wymogi obowiązujące w krajach, do których są dostarczane. W celu lepszej prezentacji wybranych szczegółów niektóre urządzenia zabezpieczające opisywane w naszych materiałach marketingowych nie zostały przedstawione w pozycji roboczej. Podczas pracy urządzenia te należy umieścić w pozycji roboczej zgodnie z wymogami zamieszczonymi w instrukcjach obsługi i montażu. Należy uwzględnić masę brutto ciągnika, jego udźwieg oraz maksymalne obciążenie poszczególnych osi i opon. Wartość obciążenia przedniej osi ciągnika musi być zgodna z przepisami obowiązującymi w kraju, do którego maszyna jest dostarczana (w krajach europejskich nie może być mniejsza od 20% masy netto ciągnika). Zastrzegamy sobie prawo do modyfikacji rozwiązań projektowych, specyfikacji i wyszczególnionych materiałów bez uprzedzenia. Maszyny oraz wyposażenie przedstawione w niniejszej broszurze mogą być chronione co najmniej jednym patentem i/lub zastrzeżonym wzorem. Przytoczone w niniejszym dokumencie znaki towarowe mogą być zarejestrowane w jednym lub kilku krajach.

Znajdź KUHN
również na

